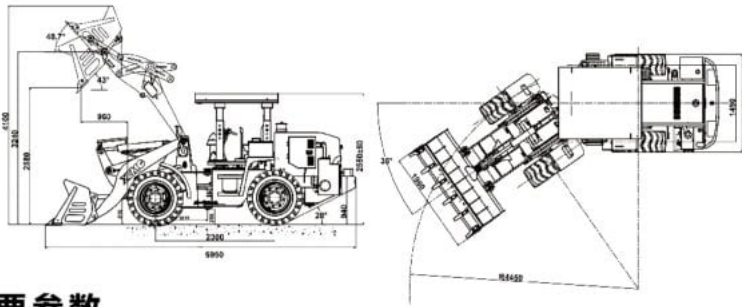


外形尺寸

Outline Dimensions



主要参数

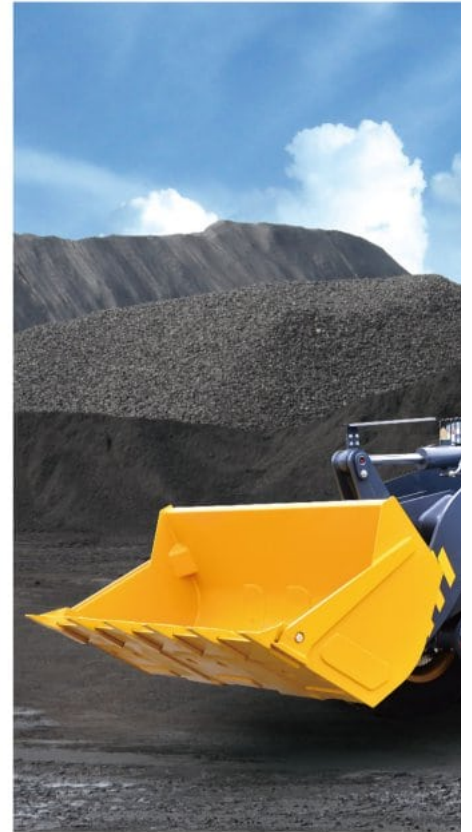
MAIN SPECIFICATIONS

项目	Description	参数 Specification	单位 Unit
额定载荷	Rated operating load	2000	kg
额定斗容量	Bucket capacity	1	m ³
整机工作质量	Machine weight	6400	kg
卸载高度(地面至主刀板)	Dump clearance at maximum lift	2580	mm
卸载距离(前轮至主刀板)	Reach at maximum lift	960	mm
轴距	Wheel base	2300	mm
轮距	Tread	1490	mm
最大掘起力	Max.breakout force	56	kN
最大牵引力	Max.horse power	45	kN
动臂提升时间	Hydraulic cycle time-raise	5	s
三项和时时间	Total hydraulic cycle time	9	s
最小转弯半径(铲斗外缘)	Min circle radius over outside bucket	5100	mm
最小转弯半径(轮胎中心)	Min. turning radius over tyres	4450	mm
铰接角度	Articulation angle	35	°
爬坡能力	Gradeability	28	°
轮胎规格	Tyre size	16/70-20	
整机外形尺寸长×宽×高	Overall machine dimension L×W×H	5950X1960X2550	mm
发动机型号	Model	LR4B3ZU-G73X3QR-U3	
额定功率/转速	Rated Power/Speed	66.2/2400	kW/rpm
行驶速度	一档(前进/后退)	I-gear(F/R)	10 km/h
	二档(前进/后退)	II-gear(F/R)	28 km/h

随技术进步, 样本内容、产品结构、配置参数等将不断改进, 恕不另行通知, 样本信息与实物存在差异的, 以实物为准。
No further information of sample contents, product structure and configuration parameters updates.
There may be some difference between sample books and material objects. Please kind prevail.



徐工徐工 助您成功
XCMG FOR YOUR SUCCESS



项目 Description	LW200KV 矿井王
额定斗容	1m ³
额定载重	2000kg
额定功率	66.2kW
整机重量	6400±300kg
卸载高度	2580mm
最大掘起力	56kN

